

progettista
direttore lavori
committente
costruttore

collaborano:
arch. anna scappini
arch. livia motta
arch. irene corradini
geom. paolo varalta
geom. federica zusi

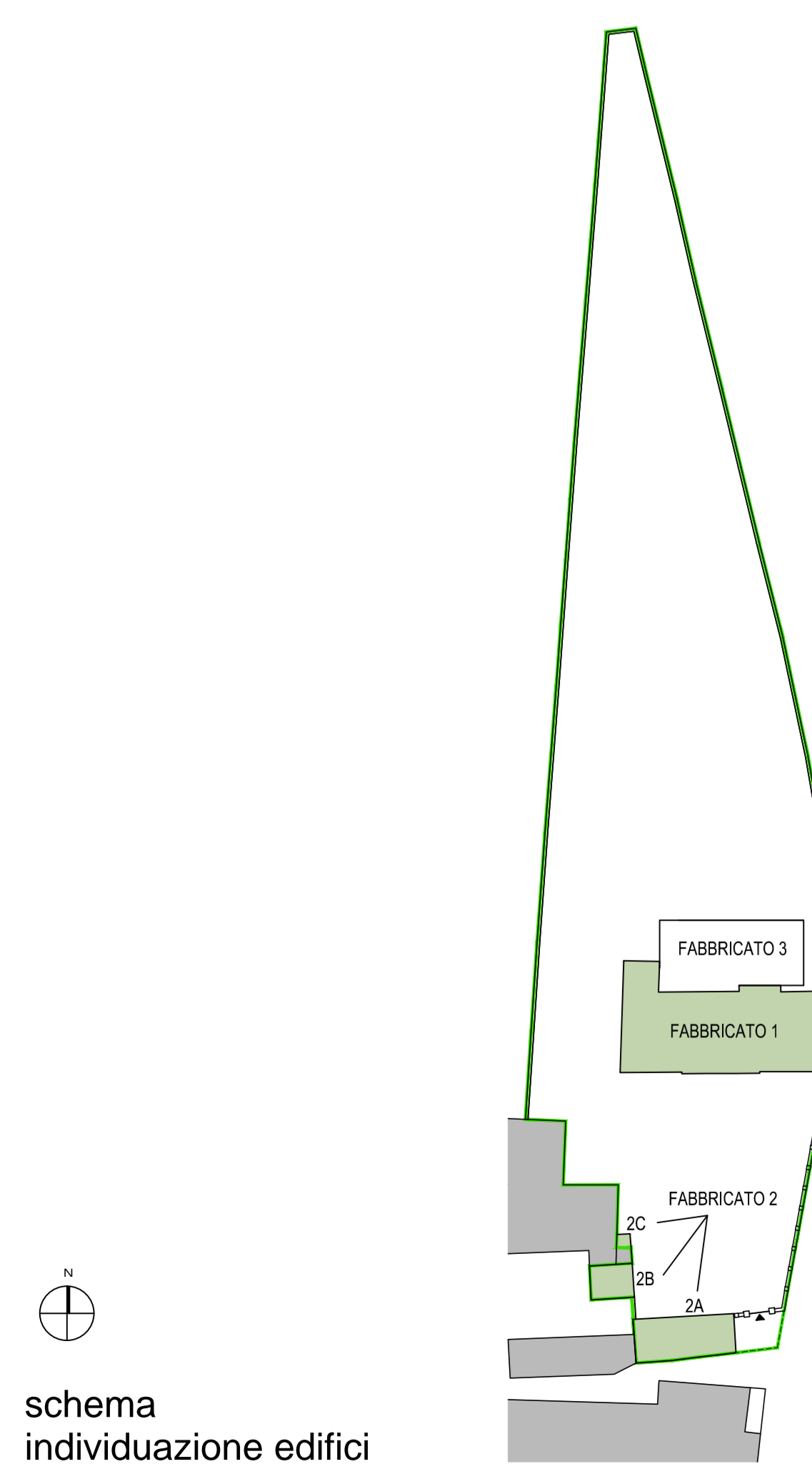
comune Colognola ai Colli
località via Cesare Battisti 117
provincia Verona
committente JOHN IMMOBILIARE SRL

oggetto Piano di Recupero "Villa Zoppi"
restauro conservativo con cambio d'uso
e variante alla SCIA prot. n° 18111/2018 e n° 9705/2019

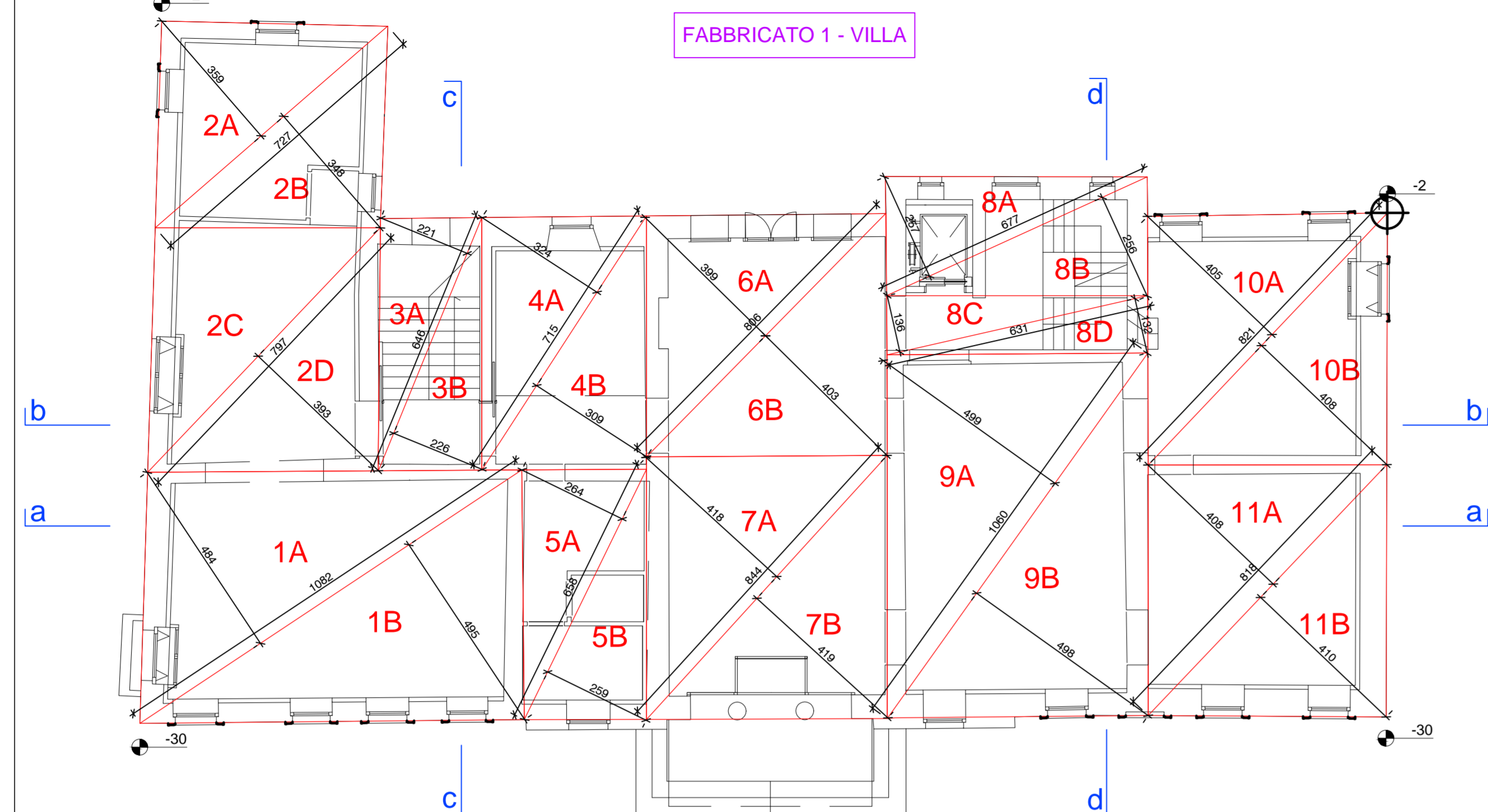
titolo calcolo superficie coperta e volume
stato autorizzato con SCIA prot. n°18111 del 15-11-2018

data 15.07.2019 scala 1:100 tav. 2

via Borghetti 5, 37039 Tregnago, Verona, Italia, telefono 045 789413, fax 0439 045 650819
info@studiopigozzi.com, guido.pigozzi@archworkshop.it, www.studiopigozzi.com
partita IVA 01784960236, codice fiscale PGZ GDU 61009 13641

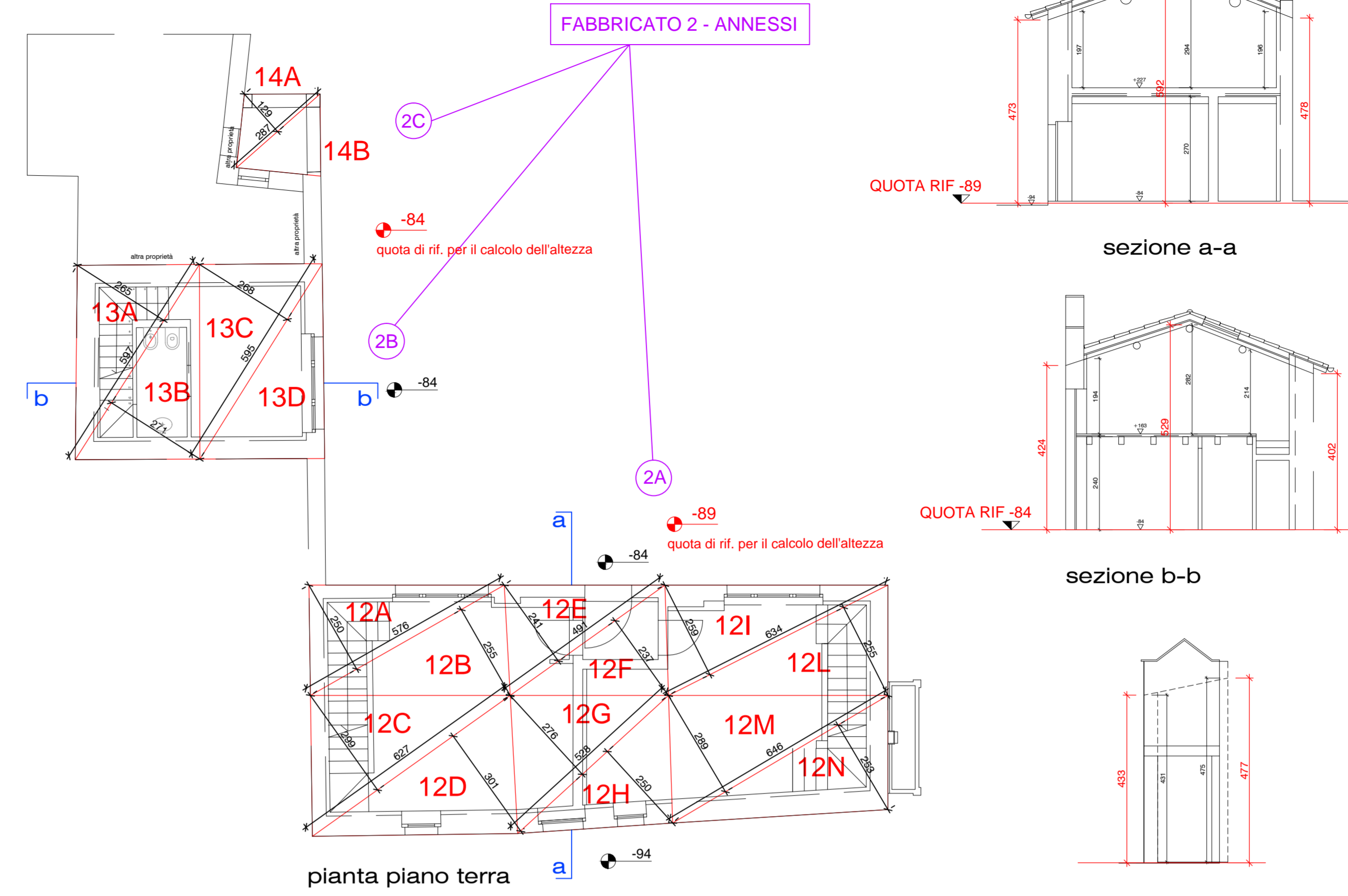


DIMOSTRAZIONE SUPERFICIE COPERTA E VOLUME - STATO APPROVATO CON SCIA 18111/2018



VOLUME FABBRICATO 1

1	dimensioni ML	superficie MQ	altezza ML	volume MC	
1A	(10.82x4.84)/2	26.18	9.56	250.28	
1B	(10.82x4.95)/2	26.78	9.56	256.02	
2A	(7.27x3.59)/2	13.05	9.36	122.15	
2B	(7.27x3.48)/2	12.65	9.36	118.40	
2C	(7.97x3.85)/2	15.34	9.36	143.58	
2D	(7.97x3.93)/2	15.66	9.36	146.58	
3A	(6.46x2.21)/2	7.14	9.36	66.83	
3B	(6.46x2.26)/2	7.30	9.36	68.33	
4A	(7.15x3.24)/2	11.58	9.36	108.39	
4B	(7.15x3.09)/2	11.05	9.36	103.43	
5A	(6.58x2.64)/2	8.69	9.74	84.64	
5B	(6.58x2.59)/2	8.52	9.74	82.98	
6A	(8.06x3.99)/2	16.08	9.56	153.72	
6B	(8.06x4.03)/2	16.24	9.56	155.25	
7A	(8.44x4.18)/2	17.64	9.74	171.81	
7B	(8.44x4.19)/2	17.68	9.74	172.20	
8A	(6.77x2.57)/2	8.70	9.20	80.04	
8B	(6.77x2.56)/2	8.67	9.20	79.76	
8C	(6.31x1.36)/2	4.29	9.36	39.87	
8D	(6.31x1.32)/2	4.16	9.36	38.94	
9A	(10.60x4.99)/2	26.45	9.57	253.13	
9B	(10.60x4.98)/2	26.39	9.57	252.55	
10A	(8.21x4.05)/2	16.63	9.53	158.48	
10B	(8.21x4.08)/2	16.75	9.53	159.63	
11A	(8.18x4.08)/2	16.69	9.56	159.55	
11B	(8.18x4.10)/2	16.77	9.56	160.32	
SUPERFICIE COPERTA MQ		377.07	VOLUME MC		3586.86



VOLUME FABBRICATO 2

2A	dimensioni ML	superficie MQ	altezza ML	volume MC		
12A	(5.76x2.5)/2	7.20	5.35	38.52		
12B	(5.76x2.55)/2	7.34	5.35	39.27		
12C	(6.27x2.99)/2	9.37	5.33	49.94		
12D	(6.27x3.01)/2	9.44	5.33	50.31		
12E	(4.91x2.41)/2	5.92	5.35	31.67		
12F	(4.91x2.37)/2	5.82	5.35	31.14		
12G	(5.28x2.76)/2	7.29	5.33	38.86		
12H	(5.28x2.50)/2	6.60	5.33	35.18		
12I	(6.34x2.59)/2	8.21	5.35	43.92		
12L	(6.34x2.55)/2	8.08	5.35	43.23		
12M	(6.46x2.89)/2	9.33	5.33	49.73		
12N	(6.46x2.53)/2	8.17	5.33	43.55		
SUPERFICIE COPERTA MQ		92.78	VOLUME MC		495.32	
2B	13A	(5.97x2.65)/2	7.91	4.65	36.86	
13B	(5.97x2.71)/2	8.09	4.65	37.70		
13C	(5.95x2.68)/2	7.97	4.76	38.02		
13D	(5.95x2.72)/2	8.09	4.76	38.59		
SUPERFICIE COPERTA MQ		32.06	VOLUME MC		151.17	
2C	14A	(2.87x1.29)/2	1.85	4.55	8.42	
14B	(2.87x1.60)/2	2.30	4.55	10.45		
SUPERFICIE COPERTA MQ		4.15	VOLUME MC		18.87	
2	SUPERFICIE COPERTA MQ		128.99	VOLUME MC		665.36



VOLUME FUORI TERRA _ STATO APPROVATO

1	FABBRICATO 1	SUPERFICIE COPERTA MQ	377.07	VOLUME MC	3586.86
2	FABBRICATO 2	SUPERFICIE COPERTA MQ	128.99	VOLUME MC	665.36
		SUPERFICIE COPERTA MQ	506.06	VOLUME MC	4252.22

VOLUME COMPLESSIVO FUORI TERRA + INTERRATO _ STATO APPROVATO

3	FABBRICATO 3	SUPERFICIE COPERTA MQ	299.29	VOLUME MC	1220.15
		VOLUME COMPLESSIVO MC	4252.22 + 1220.15 = 5472.37 MC		

VOLUME FABBRICATO 3

3 INTERRATO	dimensioni ML	superficie MQ	altezza ML	volume MC	
i1	(9.33x4.49)/2	20.95	3.62	75.82	
i2	(9.33x4.74)/2	22.11	3.62	80.05	
i3	(6.00x1.50)/2	4.50	3.32	14.94	
i4	(6.00x1.57)/2	4.71	3.32	15.64	
i5	(1.79x0.86)/2	0.77	3.32	2.56	
i6	(1.79x0.85)/2	0.76	3.32	2.53	
i7	(12.44x3.37)/2	20.96	4.19	87.83	
i8	(12.44x3.29)/2	20.46	4.19	85.74	
i9	(21.33x7.1)	151.44	4.19	634.55	
i10	(9.58x2.56)	24.52	4.19	102.76	
i11	(4.54x6.19)	28.10	4.19	117.75	
SUPERFICIE COPERTA MQ		299.29	VOLUME INTERRATO MC		1220.15

